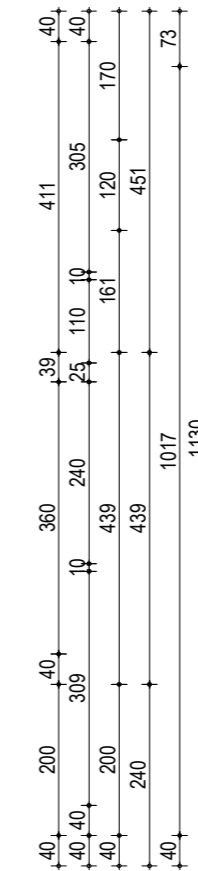
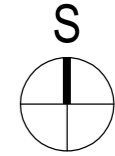
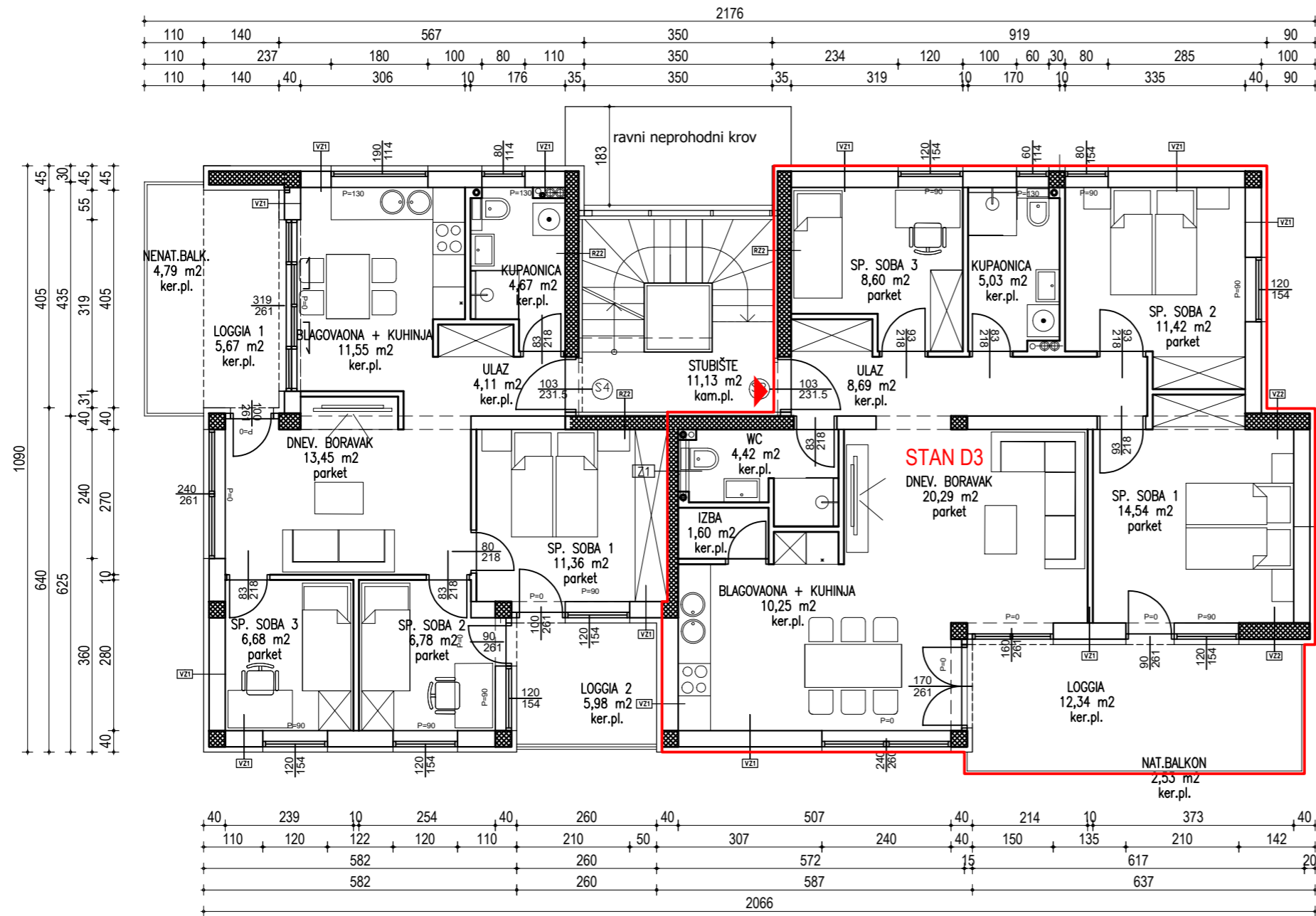


STAN D3 (P=97,86 m²)

ZGRADA "D"
TLOCRT 1. KATA
MJ. 1:100



PROSTORIJA	PODNA POVRŠINA (m ²)	KOEF.	NETTO KORISNA POVRŠINA (m ²)
ulaz/hodnik	8.69	x 1.00	= 8.69
dnevni boravak	20.29	x 1.00	= 20.29
kuhinja + blagovaona	10.25	x 1.00	= 10.25
izba	1.60	x 1.00	= 1.60
wc	4.42	x 1.00	= 4.42
soba 1	14.54	x 1.00	= 14.54
soba 2	11.42	x 1.00	= 11.42
soba 3	8.60	x 1.00	= 8.60
kupaona	5.03	x 1.00	= 5.03
<hr/>			
	84.84		
loggia	12.34	x 0.75	= 9.26
natkriveni balkon	2.53	x 0.50	= 1.27
<hr/>			
	14.87		
Vanjsko parkirno mjesto PM3	12.50	x 0.20	= 2.50
UKUPNO:	112.21		97.86

LEGENDA:

- AB konstrukcija
- zidovi od opeke
- zidovi od gipskartona

- VANJSKI ZID - blok opeka + EPS / etics
- VANJSKI ZID - AB zid + EPS / etics
- ZID STUBIŠTA - blok opeka + min. vuna + GK
- ZID STUBIŠTA - AB zid + min. vuna + GK
- ZID U TLU - AB zid + XPS
- ZID IZMEĐU STANOVA

